



SERVICEAGENTUR

ganztätig lernen.

NORDRHEIN-WESTFALEN



Qualitätsentwicklung
in Ganztagschulen

Herzlich willkommen!

Forum 2: Ganztagschule & (Sozial)Raum

Auftaktveranstaltung: Partizipative Qualitätsentwicklung
in Ganztagschulen mit Quigs, 17. Mai 2023

Moderation: Melanie Ahrens, SAG NRW

GEFÖRDERT VON:

Ministerium für
Schule und Bildung
des Landes Nordrhein-Westfalen

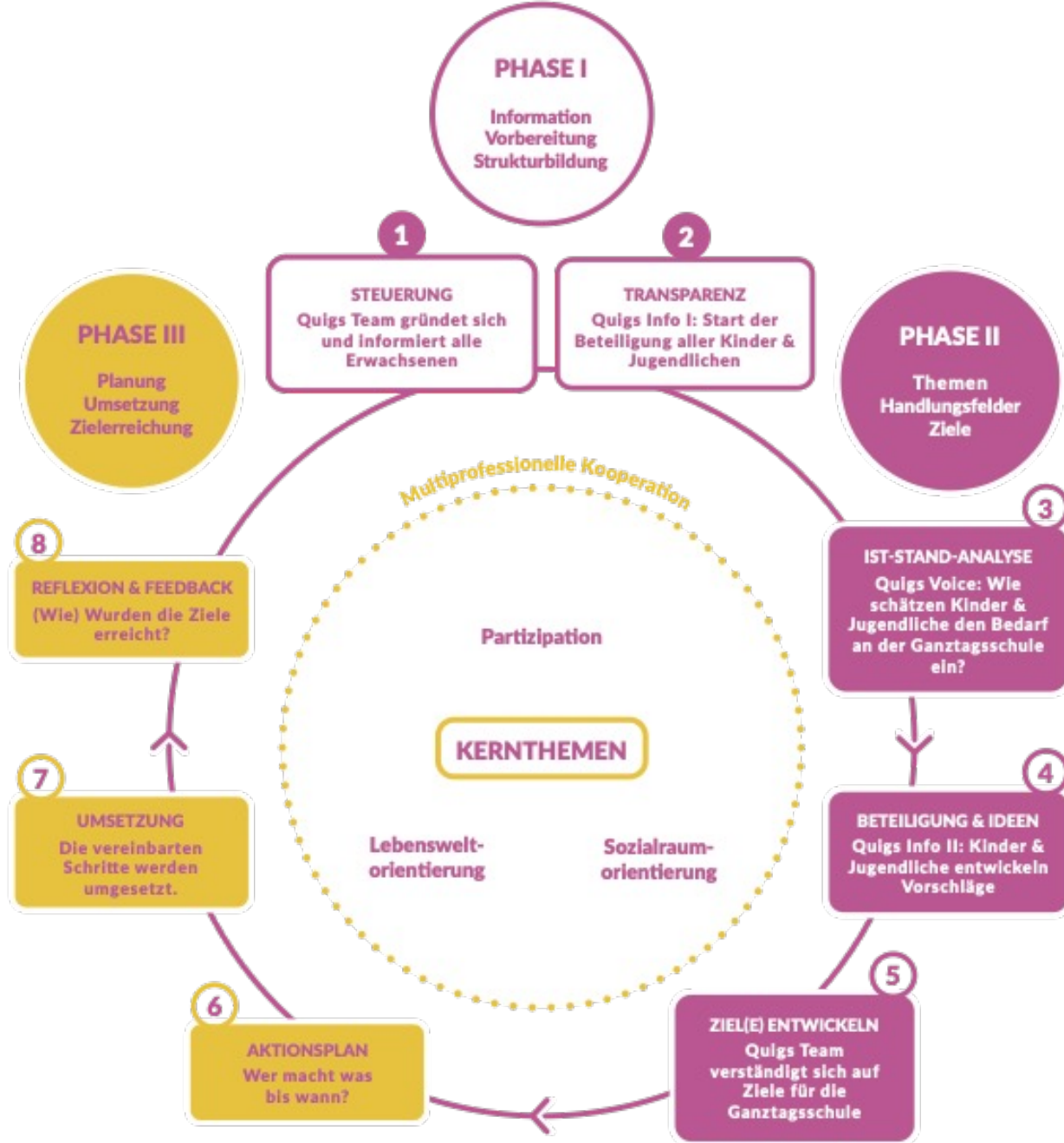


Ministerium für Kinder, Familie,
Flüchtlinge und Integration
des Landes Nordrhein-Westfalen



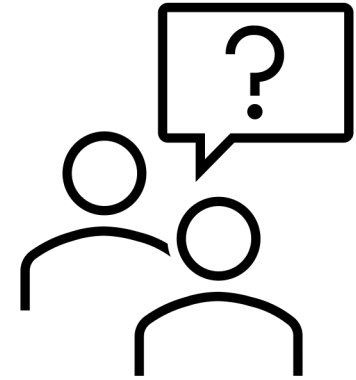
Quigs Voice
Ganztagsschule & Räume





Quigs Voice

- Pädagogisch gestaltete Schulstunde: wird im Klassenverbund/einer Gruppe durchgeführt
- Anleitung durch Lehrkraft und pädagogische Fachkraft (multiprofessionell)
- Ziele:
 - Austausch mit Kindern/Jugendlichen
 - Sensibilisierung für Themen der kind- und jugendorientierten Ganztagsbildung
 - Tendenz, was die Kinder/Jugendlichen an der Schule verändern möchten



Schüler:in

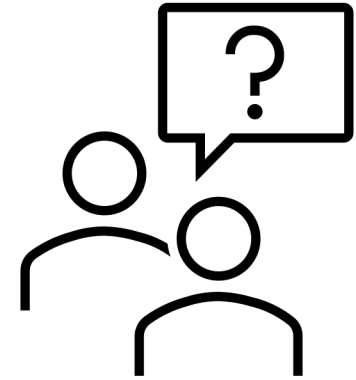
Fachkraft

Trage Deine Sitzungs-Id ein:

Los geht's


Quigs Voice

- Technische Voraussetzungen:
Internetverbindung, digitale Endgeräte für alle TN, Beamer/Bildschirm o.ä.
- Zeitlicher Rahmen
 - Vor- und Nachbereitung: ca. 60 Min.
 - Durchführung: ca. 90 Minuten
- Fragebogen umfasst bis zu 19 Fragen, 1 Kommentarfeld , 3 Erklärvideos (je Kernthema)
- Unmittelbare Auswertungsanzeige je Frage
- Ergebnis der letzten Frage wird im Anschluss von der Anleitung an das Quigs Team weitergegeben



In meinem Stundenplan gibt es Zeiten, in denen ich selbst bestimme, was ich lernen möchte.

 Stimmt ganz genau

 Stimmt ein bisschen

 Stimmt gar nicht

 Weiß ich nicht

Quigs Voice ausprobieren!

Scannen Sie den QR-Code auf dem Bildschirm mit
ihrer Kamera/QR-Scanner ein

ODER rufen Sie

www.quigs-voice.questo-app.de

im Browser auf und geben den gleich angezeigten
Code bei „Schüler:in“ ein



Praxisreflexion und Praxisaustausch



Austauschphase

- Was brauchen wir, um mit Quigs zu starten?
- Welche Herausforderungen und Gelingensbedingungen sehen wir?
- Wie können wir Sozialraumorientierung in (unserer) Ganztagschule umsetzen?

Feedback & Abschluss



Wir freuen uns auf Ihr Feedback
zur Auftaktveranstaltung!



Die Veranstaltungsdokumentation wird zeitnah auf www.ganzttag-nrw.de zu Verfügung stehen. Hier können Sie ebenfalls den SAG Newsletter abonnieren.



SERVICEAGENTUR

ganztagig lernen.

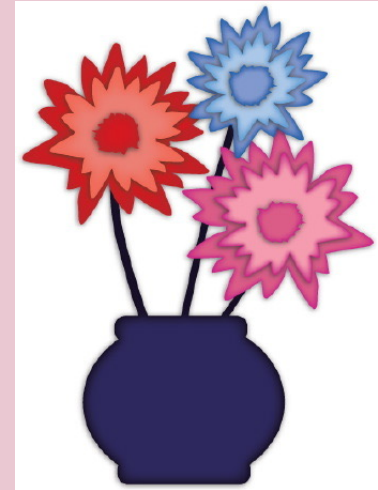
NORDRHEIN-WESTFALEN



Qualitätsentwicklung
in Ganztagschulen

Vielen Dank für Ihre Teilnahme!

Die Kontaktdaten der Ganztagsberater*innen
finden sie auf www.ganztag-nrw.de.



Das Team rund um Quigs ist per E-Mail zu erreichen:
kontakt.quigs@isa-muenster.de