

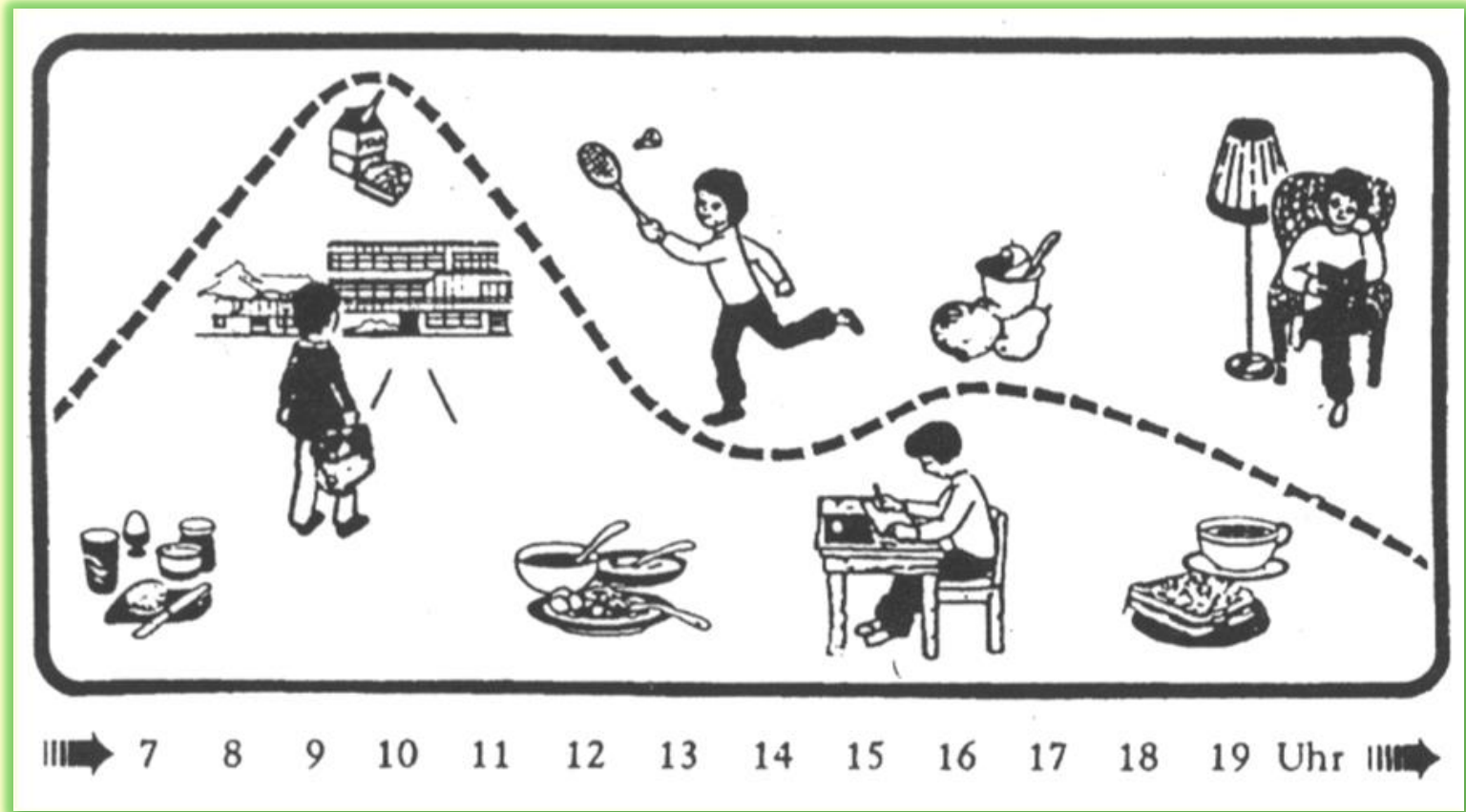
# Die Mittagspause



*The **Power** of the  
Pause*

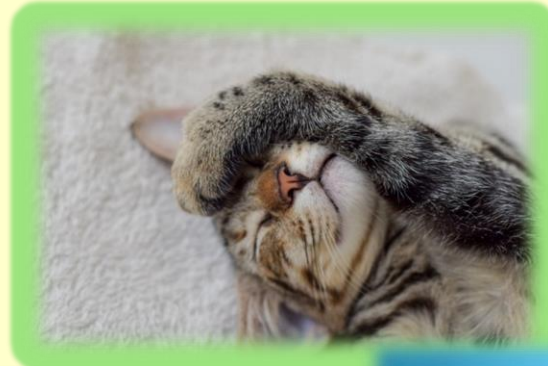
**Karsten Bögershausen-Burkardt,  
Datum 16.03.2022**

# Leistungskurve



[vgl. *Physiologische Leistungskurve der Schüler und Tagesmahlzeiten nach Appel/Rutz 1992*]

# Erholung und Entspannung

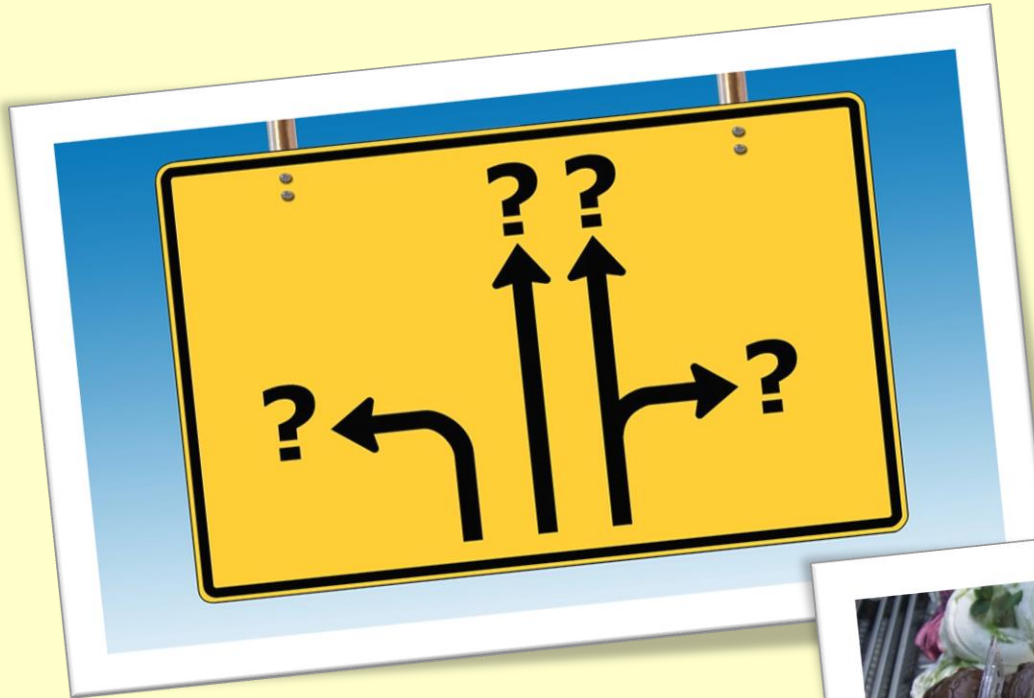




# Soziale Kontakte pflegen



# Wahlfreiheit





# Sport und körperliche Aktivität



Bernd Kasper / pixelio.de



# Erfolg



# Weitere Mitarbeiter\*innen in der Mittagspause

**Eltern**

**Schüler\_innen**



**Kooperationspartner**

**Sozialarbeit**



# Eltern



an der GE Bettine von Arnim, Langenfeld

80 Eltern pro Woche in der

Förderung sowie Freizeitgestaltung

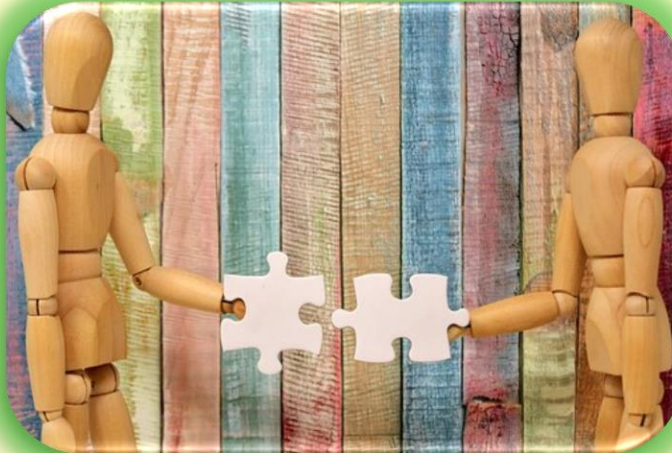
# Schüler\*innen



[www.lsb.nrw.de](http://www.lsb.nrw.de)

[www.buddy-ev.de](http://www.buddy-ev.de)

# Kooperationspartner



max. 1/2 des 20 % Ganztagszuschlages kann kapitalisiert werden

0,1 Lehrerstelle ergeben bis zu 5346,-€

40 Grundstellen ergeben 8 zusätzliche Ganztagsstellen

davon 1/2 kapitalisiert summiert sich auf 213840,-€

(4,3 Stellen = max. 229900,- €)



# Schulsozialarbeit





OFFENE ANGEBOTE - SOZIALE ERZIEHUNG

# Raumkonzept

Raumbezeichnung	Mögliche Angebote	Besondere Bedarfe / Ausstattung
PC-Raum	Internet-Cafe	Fachlehrer, PCs
Musikraum	Chor, Orchester, Band, Musical, Tanz, Zumba, Bewegungsspiele	Fachlehrer, Instrumente
Informatikraum	Robotik, Experimente etc.	Fachlehrer, Material
Chemieraum (Fachlehrer)	„Auf den Spuren von Sherlock Holmes“, Experimente etc.	Fachlehrer, Material
Turnhalle/Sportplatz	wechselnde Sportangebote, Ligaspiele etc.	Fachlehrer, nach Bedarf
Billard- und Kickerraum	Freispiel, Ligaspiele, niedrigschwellige Kontaktaufnahmemöglichkeit	2 Billardtische, 2 Kickertische, Bänke, Magnetwand
Klassenraum I	OGS, Freispiel, Aufenthalt etc.	Schränke
Klassenraum II	Zeitungs-AG, Schach, Theater etc.	nach Bedarf
Klassenraum III	Rückzug, „Chillen“, (später) für Ältere	keine
Schüler-Cafe	Snacks, Treffpunkt, Mitarbeit der SuS, niedrigschwellige Kontaktaufnahmemöglichkeit, Beobachtungsmöglichkeit., evtl. Schülerfirma etc.	Tische, Stühle, Theke, Kühlschrank, Herd, div. Kleinelektrogeräte, Spülmaschine, Geschirr etc.
Chillarea	Chillen, Lesen, Unterhalten, päd. Gruppenarbeit	17 Sitzsäcke, Teppich, (nur auf Socken)
kl. Werkraum	Werken, Technik-AG (Reparaturen, Veranstaltungstechnik)	nach Bedarf
Kunstraum	Basten, Malen, Werken etc.	nach Bedarf
Spielausleihe	Verleih von Tisch- und Außenspielen bzw. Geräten	Tischspiele, versch. Bälle, Außenspielmaterial
Schulhof	Außenspiele, auch Tennis, Volleyball, Fußball, TT, Aufwertung durch eine Rundlaufplatte etc.	Sporthelfer, siehe Spielausleihe
Freizeitbus Schulhof (JFE)	Außenspiele	wird gestellt
Büro Sozialarbeit	Beratung, Betreuung des Bereiches, Infomaterial etc.	Büroausstattung
Selbstlernzentrum	Lesen, Üben, Lern-PC, leise Spiele, Hörspiele etc.	PCs, Bücher, Spiele, Hörstationen



# Spieleausleihe



# Billardraum



# Gruppenraum





# Café



# Speisekarte



Wasser	0,30 €
Apfelschorle	0,40 €
Apfel- / Orangensaft	0,50 €
Milch / Kakao (kalt/warm) (F)	0,50 €
Tee	0,30 €
Kaffee (für Lehrer)	0,50 €
Eis (A, F, H, I, L + N) (Sommersaison)	0,30 €
Laugenstange (A) (Wintersaison)	0,30 €
Verschiedene Kornflakes (A, F, G, H + N)	0,50 €
Sandwichtoast (einfach) (A)	0,40 €
Sandwichtoast (Tunfisch) (A + B)	0,60 €
Waffel (A, F + I)	0,50 €
Obstquark (F)	0,50 €
Obst	0,30 €
Allergenkennzeichnung: (A bis N)	

# Küchenbereich





# Büro Sozialarbeiter



# Garten



# FACHRÄUME



# Selbstlernzentrum



# Werkraum





# Kunstraum



# PC-Raum





# **PAUSENRÄUME**

# Pauseninnenhof



# Pausenhalle



# Pausenhof: Tischtennisplatten





## **Pausenhof: Fußball-/Rasenplatz**



# **Pausenhof: Sitzbereich/ Tischtennisplatte Rundlauf**





# Sportanlage



# Angebote





# Angebote

Folgende Bereiche bieten sich an:

kreativ \_\_\_\_\_

sportlich \_\_\_\_\_

chillig \_\_\_\_\_

handwerklich \_\_\_\_\_

„theatralisch“ \_\_\_\_\_

denksportlich \_\_\_\_\_

sehen + gesehen werden \_\_\_\_\_

musikalisch \_\_\_\_\_

abenteuerlich \_\_\_\_\_

weiteren Adjektiven steht nichts im Weg:

???????????? (Fragen Sie die Adressaten) \_\_\_\_\_

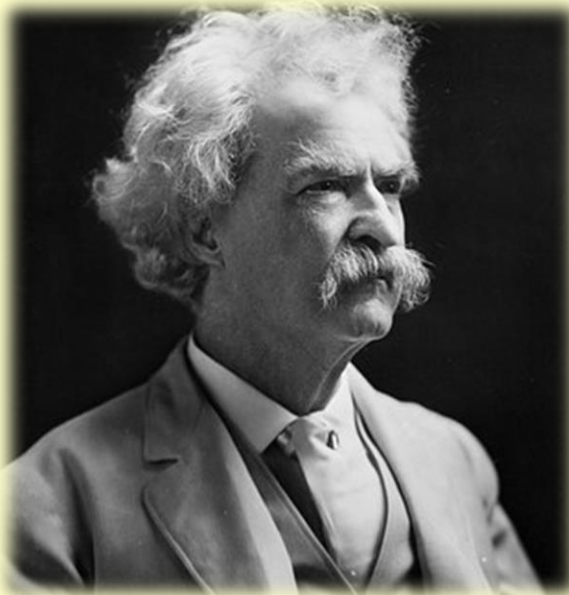
Ich möchte noch darauf hinweisen, dass auch folgender Aspekt hinreichende Berücksichtigung finden sollte:

unverplante Zeit \_\_\_\_\_

## further information

[rs-ganztag@gtr-norf.org](mailto:rs-ganztag@gtr-norf.org)

[www.ganztag-nrw.de](http://www.ganztag-nrw.de)



„The right word  
may be effective,  
but no word was ever  
as effective as  
a rightly timed pause.“



Mittags

Mark Twain

**Karsten Bögershausen-Burkardt,  
16.03.2022**