

# Kommunale Qualitätszirkel für (offene) Ganztagschulen in Nordrhein- Westfalen

Serviceagentur „Ganztägig lernen“  
Nordrhein-Westfalen  
Institut für soziale Arbeit e.V.



SERVICEAGENTUR

*ganztägig lernen.*

NORDRHEIN-WESTFALEN

# Was verstehen wir unter „kommunalen Qualitätszirkeln“?

*Kommunale Qualitätszirkel (QZ) für (offene) Ganztagschulen sind **multiprofessionell** zusammengesetzte, **selbstorganisierte Steuerungsgruppen** auf **kommunaler Ebene**, die vor Ort zur **Qualitätsentwicklung offener und gebundener Ganztagschulen** beitragen.*



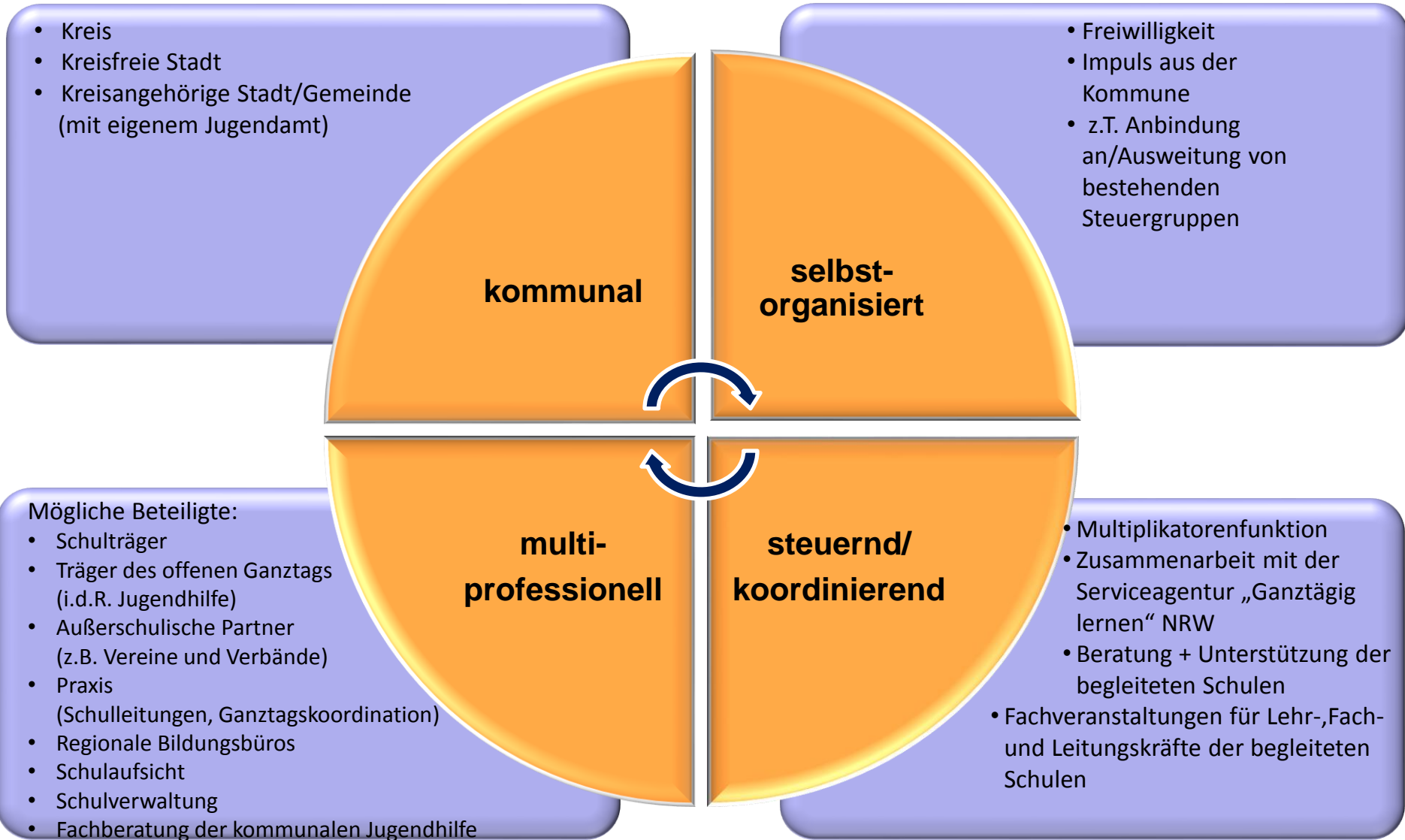
SERVICEAGENTUR

*ganztätig lernen.*

NORDRHEIN-WESTFALEN

# Grundlegende Merkmale kommunaler Qualitätszirkel

Ziel: Qualitätsentwicklung in (offenen) Ganztagschulen



# (Selbstgewählte) Aufgaben kommunaler Qualitätszirkel

– Auswahl –

- Bedarfsplanung
- Weiterleitung kommunaler Bedarfe (Fachveranstaltungen) an die SAG NRW
  - ggf. Zusammenarbeit bei der bedarfsgerechten Planung von regionalen Fachveranstaltungen
- Hilfe und Beratung beim Aufbau neuer Ganztagschulen
- Leitung/Moderation von Arbeitskreisen
- Entwicklung von Qualitätsindikatoren für (offene) Ganztagschulen
- Entwicklung von Rahmenvereinbarungen
- Interkommunale Zusammenarbeit
- Vermittlung von Beratung
- Informieren der Schulen über regierungsbezirks-/landesweite Entwicklungen
  - **Aufgaben und Zielsetzungen der Qualitätszirkel variieren je nach Organisationsstruktur und den individuellen kommunalen Bedarfen**



# Entwicklungen und Hintergründe

**2005:**

Beginn mit 28 QZ

- **Informations- u. Beratungsbedarf** der (neu entstandenen) Ganztagschulen in NRW
- **Bessere Verzahnung** von unterrichtlichen und außerunterrichtlichen Angeboten
- **Professionalisierung** GTS Personals
- Bessere **Abstimmung** der beteiligten Bildungsakteure
- Unterstützung seitens des Landes: **Förderung interkommunalen Austausches** zu bildungsrelevanten Themen

**2009**

- **neu** entstehende Qualitätszirkel für die **Sekundarstufe I**
- Beginn mit der **Kooperation** mit den neu entstandenen **Regionalen Bildungsnetzwerken**

**2015**

- Intensivierung der **interkommunalen Vernetzung und Kooperation**
- verstärkte **Kooperation** mit den **Regionalen Bildungsnetzwerken**
- Gründung eines **landesweiten Qualitätszirkels**



SERVICEAGENTUR

*ganztätig lernen.*

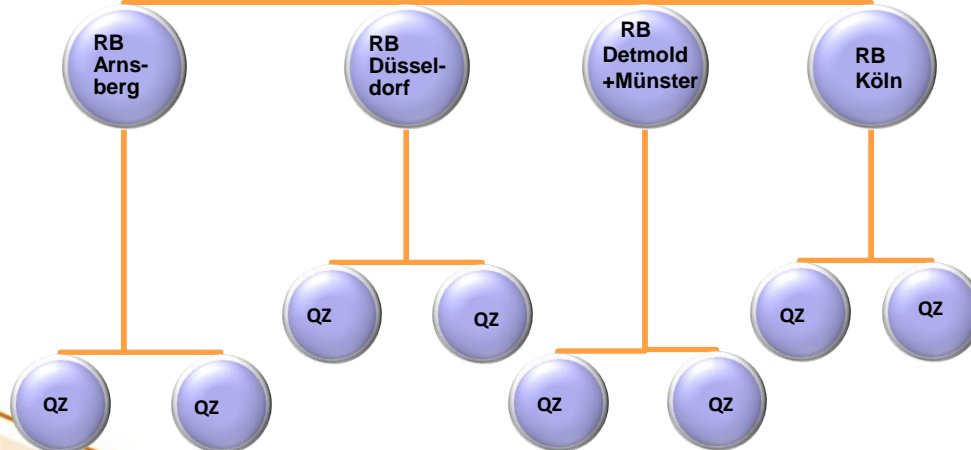
NORDRHEIN-WESTFALEN

# Vernetzung auf Regierungsbezirks- und Landesebene

## Landesweites Qualitätszirkeltreffen



## Regionale Qualitätszirkeltreffen



- Begleitet und organisiert durch die SAG NRW
- 2x pro Jahr
- TN: Qualitätszirkelvertreter/innen aus allen Regierungsbezirken
- Ziele:
  - Regierungsbezirks-übergreifender Austausch
  - Austausch über Qualitätsindikatoren offener Ganztagschulen
  - Austausch mit Landesvertreter(inne)n

- Begleitet und organisiert durch die SAG NRW
- 2x pro Jahr
- TN: Vertreter/innen der kommunalen Qualitätszirkel
- Ziele:
  - Erfahrungsaustausch
  - Regierungsbezirks-weiter Austausch zu aktuellen Ganztagsthemen
  - Fachlicher Input durch Expert(inn)en
  - Interkommunale Vernetzung

# Aktuelle Ganztagsthemen

Spiegeln sich wider in:

- der **Arbeit der kommunalen Qualitätszirkel**
- den **Fachveranstaltungen der SAG** auf kommunaler/regionaler Ebene
- der Gestaltung der **regionalen/des landesweiten Qualitätszirkeltreffen/s**

- Erzieherische Förderung/Inklusion
- Öffnung in den Sozialraum
- Kooperation mit der Offenen Kinder- und Jugendarbeit
- Partizipation von Kindern, Jugendlichen und Eltern
- Lehr- und Fachkräfte-Ausbildung
- Hausaufgaben/Lernzeiten
- Kinderschutz
- Kooperation und Kommunikation im Ganztagsteam
- Rhythmisierung
- Sprachförderung
- .....



SERVICEAGENTUR

*ganztätig lernen.*

NORDRHEIN-WESTFALEN

# Gelingensbedingungen für Qualitätszirkelarbeit

– Auswahl –

- Konkrete Zielformulierungen und deren Überprüfung
- Einbezug der Praktiker/innen vor Ort bei der Qualitätsentwicklung
- Begleitung und Beratung durch die Serviceagentur „Ganztagig lernen“ Nordrhein-Westfalen
  - regionale und landesweite Qualitätszirkeltreffen, Individuelle Beratung
- Kooperation Jugendhilfe – Schule
  - Zusammensetzung der kommunalen Qualitätszirkel
  - „Tandem-Prinzip“ bei Fachveranstaltungen (ReferentInnen und Teilnehmerkreis)
  - Selbstverständnis: (Offene) Ganztagschule als Gesamtsystem in der Verantwortung von Jugendhilfe+Schule
- Informationsweitergabe an politische Ausschüsse und LehrerInnen/ päd. Fachkräfte
- Einbeziehung (kommunaler) Experten bei speziellen Themen
- Einbindung in regionale Bildungsnetzwerke
- Interkommunale Vernetzung und Kooperation



SERVICEAGENTUR

*ganztagig lernen.*

NORDRHEIN-WESTFALEN