



SERVICEAGENTUR

ganztätig lernen.

NORDRHEIN-WESTFALEN

Kommunale Qualitätszirkel für Ganztagsschulen in Nordrhein-Westfalen

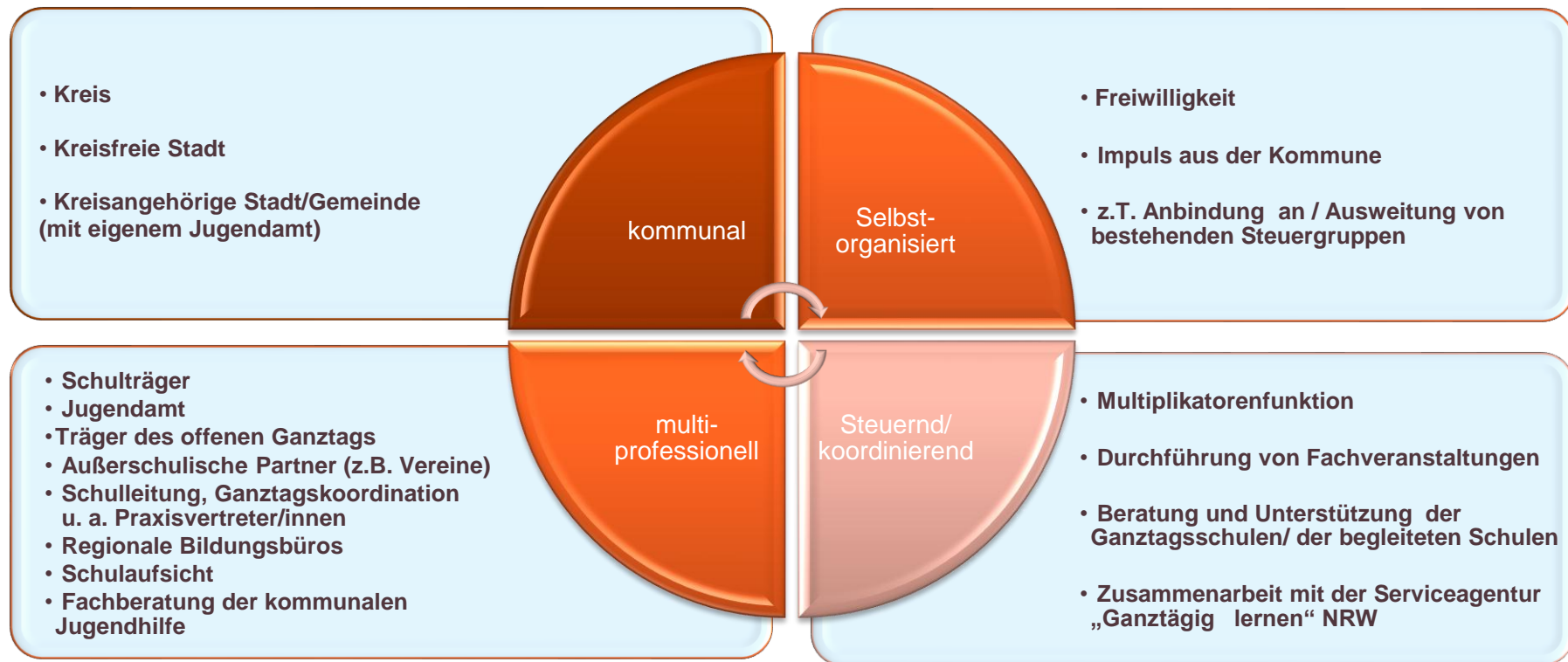
Serviceagentur „Ganztätig lernen“ Nordrhein-Westfalen
Institut für soziale Arbeit e.V.

Was verstehen wir unter „kommunalen Qualitätszirkeln“?

Kommunale Qualitätszirkel (QZ) für Ganztagschulen sind multiprofessionell zusammengesetzte, selbstorganisierte Steuerungsgruppen auf kommunaler Ebene, die vor Ort zur Weiterentwicklung der Qualität von offenen und gebundenen Ganztagschulen beitragen.

Merkmale kommunaler Qualitätszirkel

Ziel: Weiterentwicklung von Qualität in Ganztagschulen



Mögliche Aufgaben kommunaler Qualitätszirkel

- Bedarfsplanung: Themen identifizieren
 - Beratung beim qualitativen Ausbau der Ganztagschulen
 - Entwicklung von Qualitätsindikatoren für Ganztagschulen
 - Entwicklung von Rahmenvereinbarungen
 - Interkommunale Zusammenarbeit
 - Vermittlung von Beratung
 - Unterstützung der Praxis vor Ort
 - Information über regierungsbezirks-/landesweite Entwicklungen
- **Die Aufgaben und die Zielsetzung der QZ variieren je nach Organisationsstruktur und nach den individuellen bzw. kommunalen Bedarfen und Voraussetzungen**

Vernetzung zwischen regionalen und kommunalen Qualitätszirkeln

Regionale Qualitätszirkel

Ziele:

- Interkommunale Vernetzung
- Regierungsbezirkweiter Erfahrungsaustausch zu aktuellen Ganztagssthemen
- Fachlicher Input durch Expert(inn)en
- Synchrone Bearbeitung von Themen (SAG)

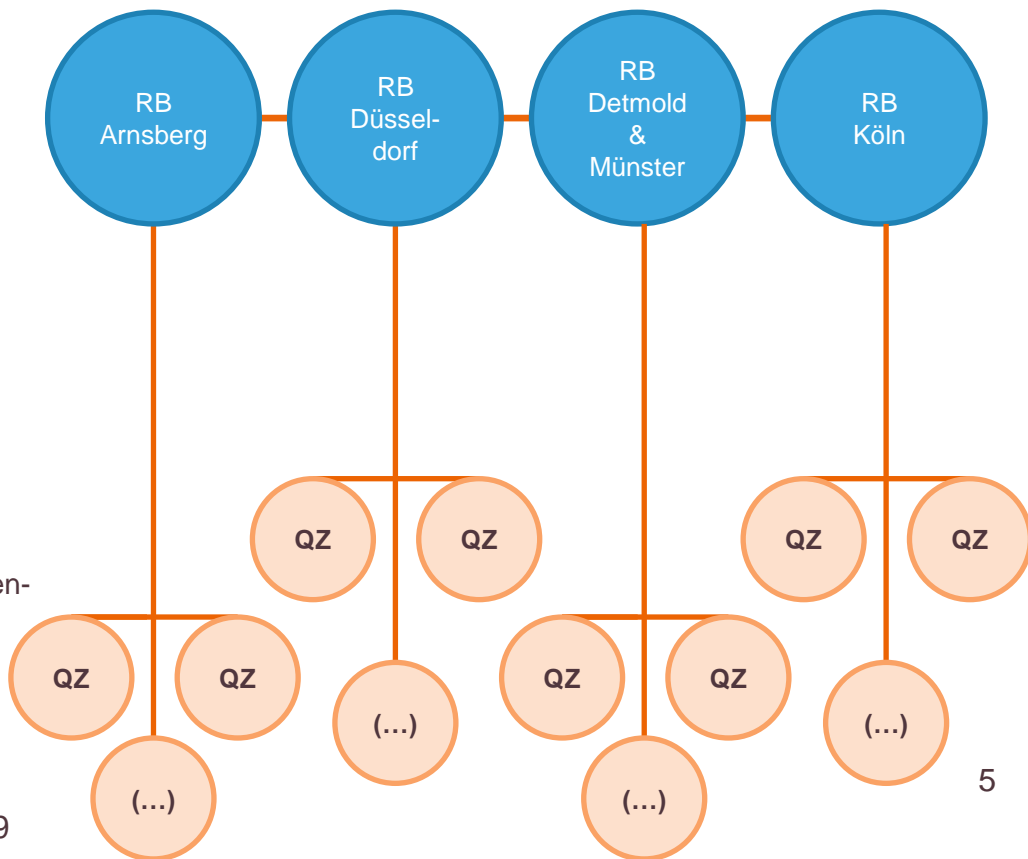
Teilnehmer/innen:

- Vertreter/innen der kommunalen Qualitätszirkel (je 2 pro Kommune)

Organisation:

- Begleitet und organisiert durch die SAG NRW in Zusammenarbeit mit den Ganztagsberater(inne)n der Primarstufe

Kommunale Qualitätszirkel



Beispiele für aktuelle Ganztagsthemen

**Aktuelle Ganztagsthemen
spiegeln sich wider in:**

- ✓ der Arbeit der kommunalen Qualitätszirkel
- ✓ den Fachveranstaltungen der SAG auf kommunaler/regionaler Ebene

- Kooperation und Kommunikation im Ganztagssteam
- Neu zugewanderte Kinder und Jugendliche
- Ganztägige Sprachbildung
- Raumkonzepte
- Inklusion
- Erzieherische Förderung
- Partizipation von Kindern, Jugendlichen und Eltern
- Rhythmisierung
- Lernzeiten
- Öffnung in den Sozialraum – Kooperation mit der offenen und verbandlichen Kinder- und Jugendarbeit
- Präventiver Kinderschutz
- Multiprofessionelle Qualifizierung von Lehr- und Fachkräften

Gelingsbedingungen für die Qualitätszirkelarbeit (Auswahl)

- Kooperation Jugendhilfe – Schule
 - Grundhaltung: (Offene) Ganztagschule als Gesamtsystem in der Verantwortung von Jugendhilfe+Schule
 - Multiprofessionelle Zusammensetzung der Qualitätszirkel
 - „Tandem-Prinzip“ bei Fachveranstaltungen (Referenten/innen und Teilnehmerkreis)
- Sicherstellung des Informationsflusses
- Einbeziehung (kommunaler) Experten bei speziellen Themen
- Konkrete Zielformulierungen
- Interkommunale Vernetzung und Kooperation
- Einbindung in regionale Bildungsnetzwerke / regionale Qualitätszirkel
- Berücksichtigung der Arbeitsergebnisse in kommunalen und Steuerungs- und Entscheidungsprozessen



SERVICEAGENTUR

ganztätig lernen.

NORDRHEIN-WESTFALEN

**Serviceagentur "Ganztätig lernen" NRW
Institut für soziale Arbeit e.V.**

Friesenring 40

48147 Münster

Fon 0251-200799-0

Fax 0251-200799-10

serviceagentur.nrw@ganztaegig-lernen.de