





# Beratungsforum zu den Grundlagen des Ganztages Sek I in NRW

## **Strukturelle Grundlagen im gebundenen Ganztag S I NRW** **Teil 1**

Dirk Fiegenbaum-Scheffner  
Lehrer für die Sekundarstufe I  
Pädagogische Fachkraft für den Ganztag S I  
Serviceagentur Ganztagsbildung NRW (SAG)

Christoph Gathmann  
Stellvertretender Schulleiter  
Ganztagsberater S I, BR Köln

GEFÖRDERT VON:

Ministerium für Kinder, Jugend, Familie,  
Gleichstellung, Flucht und Integration  
des Landes Nordrhein-Westfalen



Ministerium für  
Schule und Bildung  
des Landes Nordrhein-Westfalen



# Serviceagentur Ganztagsbildung NRW (SAG NRW)

GEFÖRDERT VON:

Ministerium für  
Schule und Bildung  
des Landes Nordrhein-Westfalen



Ministerium für Kinder, Jugend, Familie,  
Gleichstellung, Flucht und Integration  
des Landes Nordrhein-Westfalen



in Trägerschaft des Instituts für soziale Arbeit e.V., Münster



Institut für  
soziale Arbeit e.V.

Dirk Fiegenbaum-Scheffner

Lehrer für die Sekundarstufe I

Pädagogisch-Wissenschaftlicher Mitarbeiter Ganztags Sek. I NRW

# Serviceagentur Ganztagsbildung NRW

**Leitbild seit 2005:**

Gemeinsame Umsetzung einer kind- und jugendorientierten Ganztagsbildung in NRW durch:

Jugendhilfe  
(Pädagogische  
Fachkräfte)

Schule (LK)

Weitere Partner  
aus Sport, Kultur,  
Handwerk usw.

GEFÖRDERT VON:

Ministerium für Kinder, Jugend, Familie,  
Gleichstellung, Flucht und Integration  
des Landes Nordrhein-Westfalen



Ministerium für  
Schule und Bildung  
des Landes Nordrhein-Westfalen



# Grundlagen des Ganztages Sek I in NRW

## Übersicht Teil 1

1. Warum Ganztagschule?
2. Ganztagschulen in NRW – Daten und Fakten
3. Gebundene Ganztagschulen als Bildungs-, Lern-, und Lebensorte

GEFÖRDERT VON:

Ministerium für Kinder, Jugend, Familie,  
Gleichstellung, Flucht und Integration  
des Landes Nordrhein-Westfalen



Ministerium für  
Schule und Bildung  
des Landes Nordrhein-Westfalen



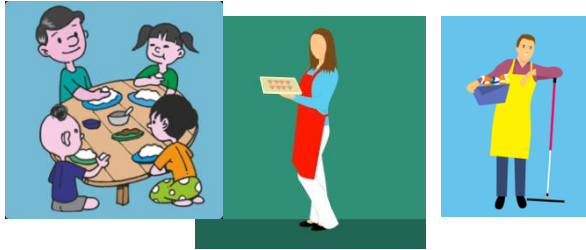
# 1. Warum Ganztagschule?

**“Ganztagschulen in NRW verfolgen die Ziele der Bildungsförderung und der besseren Vereinbarkeit von Familie und Beruf.”** Bildungsportal des MSB NRW

## 1. Vereinbarkeit von Familie

und

## Beruf



## 2. Bildungsgerechtigkeit ermöglichen



## 3. Verzahnung von formaler (Schule) und non-formaler Bildung (Schule, JuHi, VHS...)



GEFÖRDERT VON:

Ministerium für Kinder, Jugend, Familie,  
Gleichstellung, Flucht und Integration  
des Landes Nordrhein-Westfalen



Ministerium für  
Schule und Bildung  
des Landes Nordrhein-Westfalen



**ISA** Institut für  
soziale Arbeit e.V.

# 1. Warum Ganztagschule?

## Verzahnung der Lernformen



## 2. Ganztag Sek. I in NRW - Daten und Fakten

“NRW verfügt (oft) landesweit über gut erreichbare Ganztagsschulen in der Primarstufe und der Sekundarstufe I“

Bildungsportal des MSB NRW

BILDUNGSPORTAL NRW

Ministerium für Schule und Bildung des Landes Nordrhein-Westfalen

Schule & Bildung | Ministerium | Presse | Service | Amtsblatt abonnieren | Suche

Schulorganisation | Bildungsthemen | Lehrkräfte | Recht | Schulleben

→ Menü Schulorganisation

- Grundlagen
- Bürokratieabbau für Schulen
- Handlungskonzept Unterrichtsversorgung
- Schulformen
- Unterricht
- Abschlüsse
- Zentrale Prüfungen (Standardsicherung)
- **Ganztag**
- Lehrpläne, Richtlinien, Rahmenvorgaben
- Qualitätsanalyse
- Schul- und Modellversuche
- Schulverwaltung
- Hauptpersonalräte

Nach Ganztagsschulen kann man hier suchen:

<https://www.schulministerium.nrw.de/BiPo/SchuleSuchen/index.xhtml;jsessionid=BE94B98483857167E718F5D955A0FA85>

GEFÖRDERT VON:

Ministerium für Kinder, Jugend, Familie, Gleichstellung, Flucht und Integration des Landes Nordrhein-Westfalen



Ministerium für Schule und Bildung des Landes Nordrhein-Westfalen



## Wie viele Ganztagschulen gibt es in NRW?\* - Gesamtüberblick

\* Außer Volksschule und Programme „8 bis 1“ und 13plus und inkl. Förder-, Waldorf-, Primusschulen  
[https://www.schulministerium.nrw/system/files/media/document/file/statistiktelegramm\\_2024.pdf](https://www.schulministerium.nrw/system/files/media/document/file/statistiktelegramm_2024.pdf)

Hauptschulen	95	(158)	=	60 %
Realschulen	99	(366)	=	27 %
Gymnasien	180	(629)	=	29 %
Sekundarschulen	108	(112)	=	96 %
Gesamtschulen	354	(362)	=	98 %
Waldorfschulen	39	(56)	=	70. %
Primusschulen	5	(5)	=	100 %
Förderschulen S I	234	(469)	=	50 %
<hr/>				
<b>OGS*</b>	<b>2959</b>	<b>(3347)</b>	<b>=</b>	<b>88 %</b>

Anzahl GTS S I gesamt\*:

**1112** von 2171 = **51 %**

Anzahl SuS im GT S I gesamt\*:

**616712** von 1060277 = **58 %**

**420264** von 789161 = **53 %**

GEFÖRDERT VON:

Ministerium für Kinder, Jugend, Familie,  
Gleichstellung, Flucht und Integration  
des Landes Nordrhein-Westfalen



Ministerium für  
Schule und Bildung  
des Landes Nordrhein-Westfalen



## 2. Ganztag Sek. I in NRW - Daten und Fakten

### Struktureller und organisatorischer Rahmen: Gebundener Ganztag



Quelle: <https://www.gew-thueringen.de/aktuelles/detailseite/neuigkeiten/was-sind-eigentlich-ganztagschulen/>

## 2. Ganztag Sek. I in NRW - Daten und Fakten

### Struktureller und organisatorischer Rahmen: Gebundener Ganztag

#### Gebundener Ganztag

(KMK-Definition, Schulgesetz NRW + GT-Erlass)

1. Mindestens **3 Unterrichtstage** über mindestens **7 Zeitstunden** (z.B. 8.30-15.30 Uhr) mit **verpflichtender Teilnahme** aller SuS!
2. Weitere **außerunterrichtliche Angebote**, z. B. nach 15.30 Uhr oder an ‚kurzen‘ Schultagen mit **freiwilliger Teilnahme** dieser SuS!
3. Am langen Tagen **Pflicht zur Mittagpause von 60 Min.**  
→ Maximal minus 15 Min. oder plus wenige Min. aus organisatorischen Gründen und nur mit Schulkonferenzbeschluss

GEFÖRDERT VON:

Ministerium für Kinder, Jugend, Familie,  
Gleichstellung, Flucht und Integration  
des Landes Nordrhein-Westfalen



Ministerium für  
Schule und Bildung  
des Landes Nordrhein-Westfalen



## 2. Ganztag Sek. I in NRW - Daten und Fakten

### Struktureller und organisatorischer Rahmen: Gebundener Ganztag

#### Zuwendungen für pädagogische Fachkräfte aus dem Ganztagszuschlag

(z.B. für Personal außerschulischer Träger)

<https://bass.schule.nrw/9107.htm>

- ⇒ Geld für Fachkräfte = *Kapitalisierung*.
- ⇒ Grundsätzlich nur in dem Maße möglich, wie hierfür keine Lehrerstellen in Anspruch genommen werden (= `nur im Unterhang möglich`).
- ⇒ Für *pädagogische Betreuung und Aufsicht* in der *Mittagspause* für alle SuS Sek. I mit *Nachmittagsunterricht*.
- ⇒ zur Durchführung von *außerunterrichtlichen Ganztagsangeboten* durch Träger aus *Jugendhilfe, Kultur, Sport und weiteren außerschulischen Partnern* an *Unterrichtstagen, an unterrichtsfreien Tagen und in den Ferien*.
- ⇒ Die Zuschüsse dürfen auch für *Koordinierung und Fortbildung* verwendet werden.

GEFÖRDERT VON:

Ministerium für Kinder, Jugend, Familie,  
Gleichstellung, Flucht und Integration  
des Landes Nordrhein-Westfalen



Ministerium für  
Schule und Bildung  
des Landes Nordrhein-Westfalen



# Aktuelles aus der SAG NRW



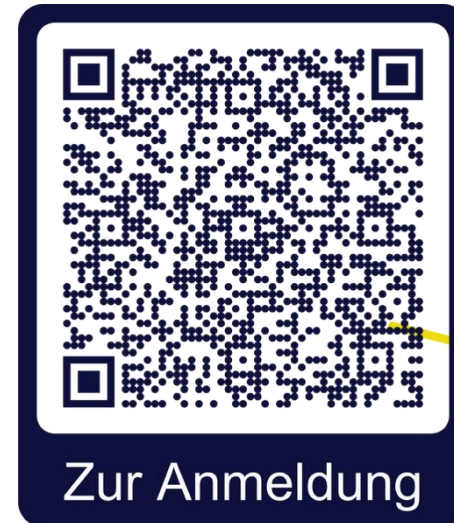
Image by [Gerd Altmann](#) from [Pixabay](#)

## Termine

- ⇒ 07. Mai 2026, 14:00-16:00 Uhr  
Digitale Sprechstunde: sexuelle Bildung
- ⇒ 18. Juni 2026, 14:00-16:00 Uhr  
Digitale Sprechstunde: Handyexperiment. 3 Wochen  
ohne Handy.

# SAG-Barcamp: Ganztag gemeinsam denken

⇒ 9. Juli 2026  
9:30-15:30 Uhr  
Unperfekthaus Essen



# Leitfaden: Kooperationsvereinbarungen

- ⇒ Leitfaden zur Erstellung von Kooperationsvereinbarungen für ganztägige Bildungs- und Betreuungsangebote
  - Wir sind auf der Suche nach Good-Practice-Beispielen, die wir auf unserer Homepage veröffentlichen können



# „Self-Workshop“ Multiprofessionelle Zusammenarbeit

- ⇒ Der neue Workshop der SAG NRW zeigt: Qualitative multiprofessionelle Zusammenarbeit im Ganzttag entsteht nicht von selbst. Mehr Kooperation garantiert keine bessere Qualität – ohne gemeinsame Haltung drohen sogar destruktive Teamdynamiken.
- ⇒ Der Workshop bietet daher praxiserprobte Impulse zur kontinuierlichen Teamentwicklung, die Teams eigenständig und ohne externe Fachbegleitung nutzen können.
- ⇒ Download: <https://t1p.de/workshop-mp>





# Quigs Kids – digitale Veranstaltungsreihe 2026



## Angebote zur Unterstützung & Begleitung von Ganztagschulen bei der Umsetzung partizipativer Qualitätsentwicklung



- ⇒ Die Veranstaltungen orientieren sich an den **drei Phasen des Qualitätskreislaufs** und bieten praxisnahe Impulse sowie Raum für Austausch.
- ⇒ **Für jede Phase werden mehrere Termine angeboten**, die inhaltlich identisch gestaltet sind. Jede Veranstaltung behandelt praxisnah die spezifischen Handlungsschritte, die in der jeweiligen Phase anstehen.
- ⇒ Erfahren Sie, welche **Methoden und Vorgehensweisen** für eine gelingende Umsetzung von Quigs Kids geeignet sind und profitieren Sie von **Austausch und Vernetzung!**



Alle Termine und Anmeldung: QR-Code scannen oder unter [www.quigs-nrw.de/veranstaltungen/](http://www.quigs-nrw.de/veranstaltungen/)

# Praxisleitfaden Zukunftswerkstatt

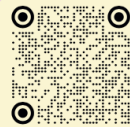
ZUKUNFTSWERKSTATT



Jugendorientierte  
Ganztagschule



SCHÜLER:INNEN  
EINE STIMME GEBEN!



JETZT SCANNEN  
& KOSTENFREI DOWNLOADEN!

**Sie arbeiten in einer Ganztagschule der Sekundarstufe I?**

Sie möchten ...

- Jugendliche ab der 7. Klasse aktiv in Schulentwicklungsprozesse einbinden?
- echte Beteiligung ermöglichen – auf Augenhöhe und mit Wirkung?
- Veränderung nachhaltig und gemeinsam gestalten?

Dann ist die Methode „Zukunftswerkstatt“ genau das Richtige.

**Unser Praxisleitfaden**

Das praxiserprobte Konzept mit Begleitmaterialien unterstützt Sie bei der Durchführung der Zukunftswerkstatt!

- Checkliste
- Ablauf
- Elternbrief
- Plakate
- Flyer

Digitale Veranstaltung  
**11. Juni 2026**  
**14-16 Uhr**

# Suche nach „good practice“

## ⇒ Beispielthemen:

- ⇒ Raum- und Flächennutzung
- ⇒ Verzahnung Vor- und Nachmittag
- ⇒ Rhythmisierung
- ⇒ Partizipation
- ⇒ Qualitätszirkelarbeit
- ⇒ ...

# Finanzielle Förderung kommunaler Qualitätszirkel 2026



## Förderhöhe

⇒ Bis zu 2.000 € pro kommunalem Qualitätszirkel in NRW



## Zielgruppe

⇒ Für neue und bestehende Qualitätszirkel



## Förderfähige Maßnahmen

- ⇒ Honorare für Moderator:innen & Referent:innen
- ⇒ Kosten für Veranstaltungsräume & Verpflegung
- ⇒ Kosten für Materialien & Arbeitstools
- ⇒ Kosten für themenspezifische Fortbildungen



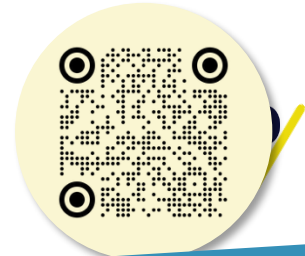
## Zeitraumen

- ⇒ Antragstellung ab sofort
- ⇒ 1. Prüfung am 21. Mai 2026
- ⇒ Antragsfrist bis 31. Oktober 2026



## Verfahren

⇒ Digitales und vereinfachtes Antragsverfahren



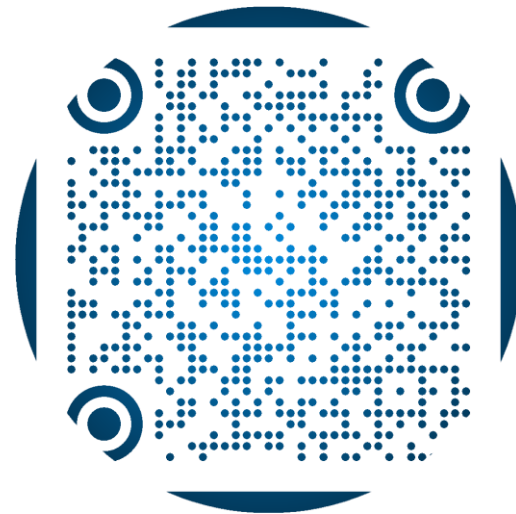
Zu weiteren Infos zur  
Qualitätszirkelarbeit in NRW &  
unseren Unterstützungsangeboten



Nächste Fachveranstaltung  
(digital)  
**08. Juli 2026**  
**13:00 Uhr**

## SAG auf LinkedIn

- ⇒ Folgen und vernetzen Sie sich mit uns auf LinkedIn:
- ⇒ [www.linkedin.com/company/sag-nrw](http://www.linkedin.com/company/sag-nrw)




# Unsere aktuellen Angebote / Materialien



Weitere Angebote auf [www.ganztag-nrw.de](http://www.ganztag-nrw.de)





### Newsletter

Sie möchten immer auf dem Laufenden bleiben und News zum Thema Ganzttag erhalten? Melden Sie sich in unserem Newsletter an.

[Anmeldung Newsletter](#)



# Kontakt

- ⇒ **Serviceagentur Ganztagsbildung NRW**
  
- ⇒ Institut für soziale Arbeit e.V. (ISA)
- ⇒ Friesenring 40
- ⇒ 48147 Münster
  
- ⇒ [www.ganztag-nrw.de](http://www.ganztag-nrw.de)
  
- ⇒ **Dirk Fiegenbaum-Scheffner**
  
- ⇒ **Pädagogisch-Wissenschaftliche  
Mitarbeiter**
- ⇒ **für den Ganztag Sek. I**
  
- ⇒ Serviceagentur Ganztagsbildung NRW  
im Institut für soziale Arbeit e.V. (ISA)
- ⇒ Friesenring 40
- ⇒ 48147 Münster
- ⇒
- ⇒ Tel.: [01794084704](tel:01794084704)
  
- ⇒ [dirk.fiegenbaum@isa-muenster.de](mailto:dirk.fiegenbaum@isa-muenster.de)



**SCAN ME**