

Der Facharbeitskreis als Qualitätszirkel OGS für den Kreis Kleve

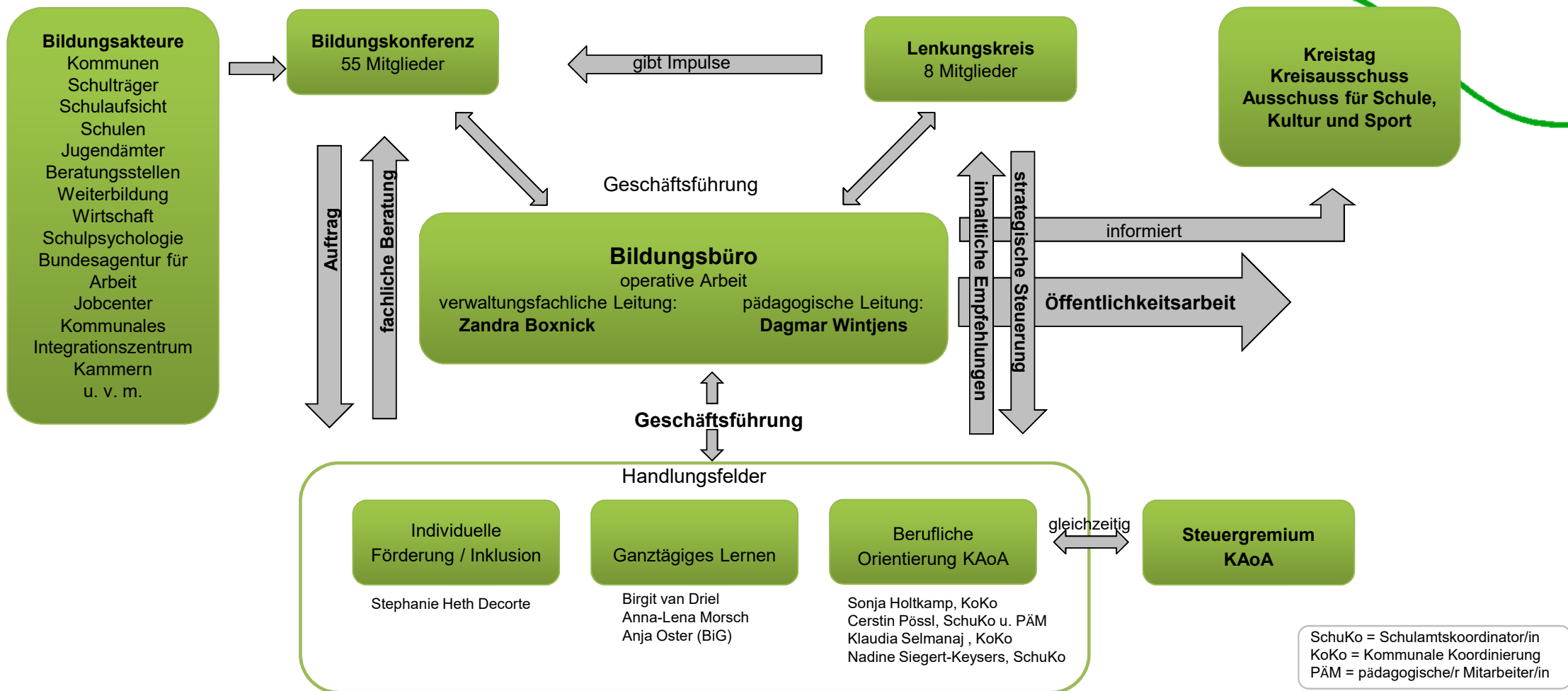
Ganztägig Lernen im Regionalen Bildungsnetzwerk des Kreises Kleve

Der Kreis Kleve und seine Besonderheiten



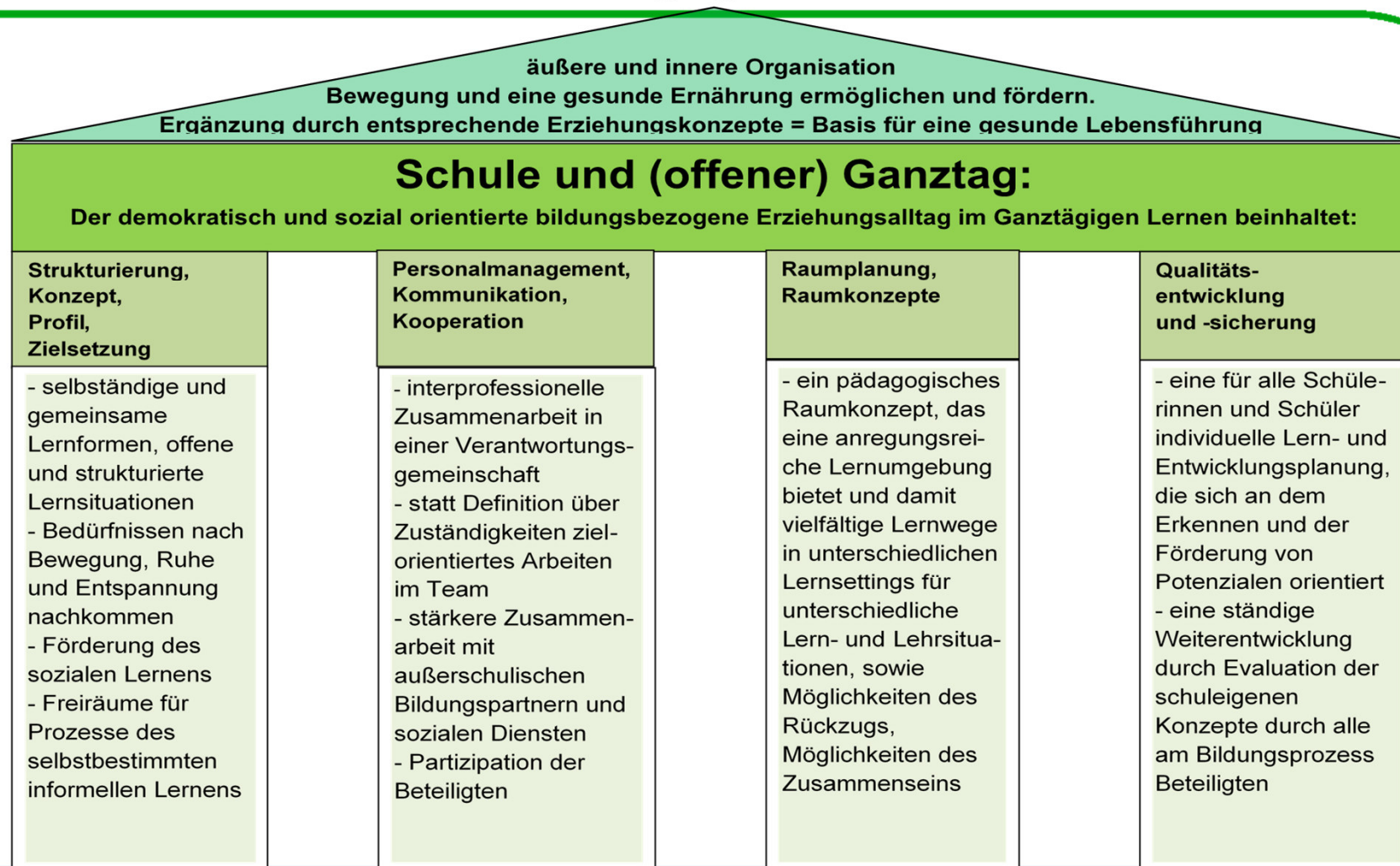
- 17 Schulträger
 - 16 Kommunen + Kreis
- 5 kommunale Jugendämter + Kreisjugendamt (zuständig für 11 Kommunen)
- Kreis als Schulträger arbeitet mit insgesamt 6 Jugendämtern zusammen.

Strukturen des Regionalen Bildungsnetzwerkes im Kreis Kleve



SchuKo = Schulamtskoordinator/in
KoKo = Kommunale Koordinierung
PÄM = pädagogische/r Mitarbeiter/in

Das Leitbild Ganztägig Lernen, 2016



Steuerung GTL im Kreis Kleve

Facharbeitskreis GTL

päd. Leitung GTL/Schulaufsicht

Vertretungen der Träger der Offenen Ganztagschulen

Vertretungen der Jugendhilfe

Vertretungen der Kommunen und des Kreises

Vertretungen der Schulen

LVR Landesjugendamt Rheinland

KreisSportBund Kleve

Schulpsychologische Beratungsstelle für den Kreis Kleve

RBB Kreis Kleve

BiG

AG Rechtsanspruch

AG Schutzkonzeptentwicklung

AG Qualifizierung

AG Bildung abhängig von den jeweils aktuellen Themenschwerpunkten

Organisation von Veranstaltungen

Entwicklung/Überarbeitung von Handreichungen

Qualifizierung von Ergänzungskräften
Aufbaubildungsgang

Angebote zur Weiterbildung zu den aktuellen Themen

Foren der BiG zu den aktuellen Themen

Entwicklung von Handreichungen

- **12 Kooperation im Ganzttag – Kooperationsverträge – (Überarbeitung 2024/2025)**
- **12a Zusammenarbeit in der Ganzttagsschule (Ergänzung zur Handreichung 12)**
- 14 Partizipation von Schülern, Schülerinnen und Eltern
- 15 Kooperation im Ganzttag fördern
- 16 Das Sportkarussell
- **17 Verzahnung von Schule und Ganzttag (Überarbeitung 2024/2025)**
- **18 Jugendhilfe und Schule im Ganzttag – Kommunale Steuerung des Ganztägigen Lernens im Kreis Kleve (Überarbeitung 2024/2025)**
- 19 Prozessanleitung für die interkulturelle Öffnung von Schule und Ganzttag
- 20 Rhythmisierung des Ganztägigen Lernens im Kreis Kleve

<https://www.kreis-kleve.de/ganzttaegiges-lernen>

Zukunft des Ganztägigen Lernens im Kreis Kleve

Veranstaltungsreihe „Zukunft des Ganztägigen Lernens im Kreis Kleve“ in Kooperation mit dem LVR-Landesjugendamt Rheinland

- 2018 - Auftaktveranstaltung „Es braucht ein ganzes Dorf, um ein Kind zu erziehen“
- 2019 - Ein ganzes Dorf in Bewegung - Bewegungsangebote im Ganztägigen Lernen
- 2021 - Ein ganzes Dorf ... nimmt an Entscheidungen teil (digital)
- 2022 - Ein ganzes Dorf ... eröffnet Räume - Gemeinsam setzen wir den Rechtsanspruch um
- 2023 - Ein ganzes Dorf ... schaut auf seine Kinder - Schutzkonzeptentwicklung im kooperativen Ganztag
Schutz und Stärkung im Zeichen der Multiprofessionalität
- 2023 - Ein ganzes Dorf ... stärkt seine Kinder - Schutzkonzeptentwicklung im kooperativen Ganztag
Potential- und Risikoanalyse
- 2024 - Ein ganzes Dorf ... schaut auf seine Kinder - Schutzkonzeptentwicklung im kooperativen Ganztag
Intervention
- 2024 - Ein ganzes Dorf ... stärkt seine Kinder - Schutzkonzeptentwicklung im kooperativen Ganztag
Rehabilitation und Aufarbeitung

<https://brd.taskcards.app/#/board/fb8d9d80-7e64-499e-b3db-8c2d0a89ced6/view?token=cb8c094f-99c5-4fb6-b8b3-567801b4f6f8>

Herzlichen Dank für Ihre Aufmerksamkeit!